



FICHA TÉCNICA

SALA

EXPOSICIONES



DATOS DE CONTACTO

Nombre del espacio: Centro cultural Iortia

Titular: Departamento de Cultura del Ayuntamiento de Alsasua.

Persona de contacto: Betisa Anda (Técnica de Cultura del Ayuntamiento de Alsasua)

Responsable Técnico: Jorge Cordón

(Tfno: 618 940 445; email: dbaudiovisuales@yahoo.es)

Dirección: CENTRO CULTURAL IORTIA

Travesía del Frontón s/n

31800 ALSASUA (NAVARRA)

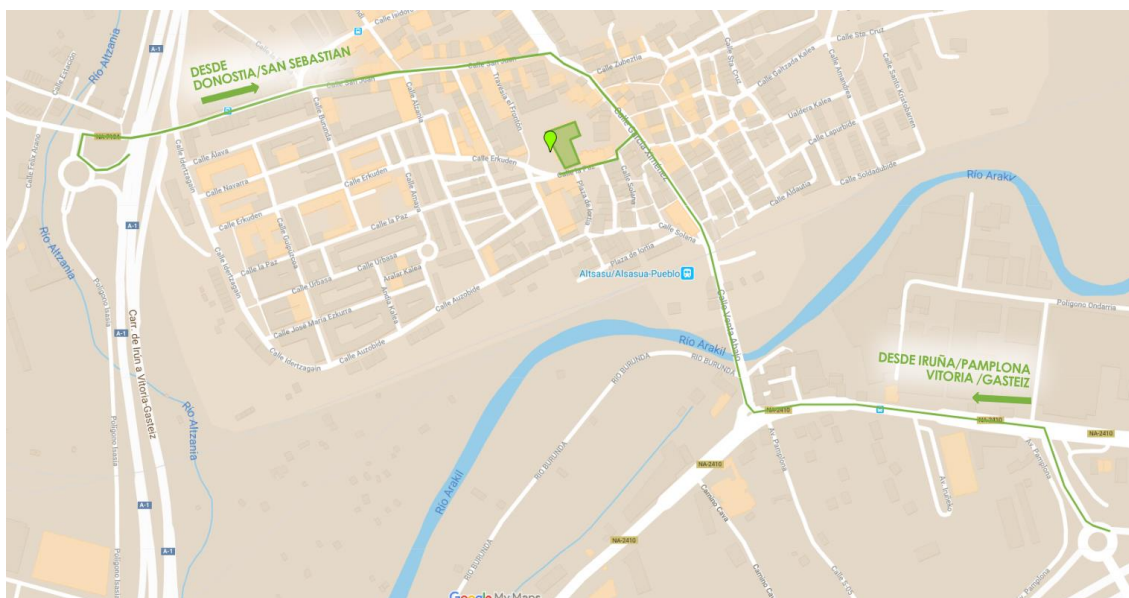
Horario de oficina: de 09:00 a 14:00 y de 16:00 a 21:00.

Teléfono: +34 948 564 272

Correo electrónico: iortia@altsasu.net

Sitio web: iortiakultura.com

COMO LLEGAR



https://drive.google.com/open?id=1ZTEgyD_dSFqt2UmhLeLPoDhmp2EHUF1X&usp=sharing

ESPECIFICACIONES TÉCNICAS

SALA

Altura: 3,20 m.

Superficie: 235.11 m²

Metros lineales: 26.22 m.

Superficie expositiva: 235.11 m²

Equipado con paramentos paneles 66 ganchos.



AFORO

200 personas.

ACCESO

Junto acceso principal del edificio.

POTENCIA ELÉCTRICA

2 líneas independientes 5000W / línea.

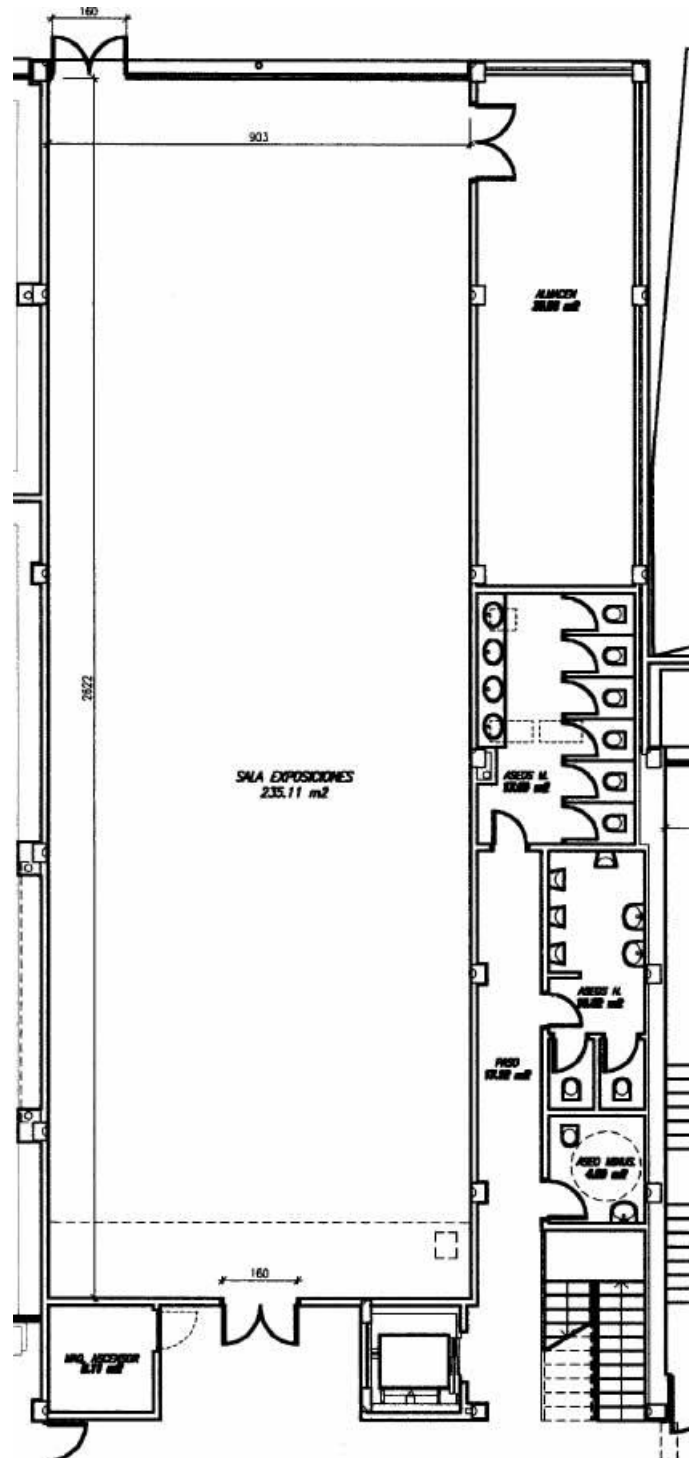
ILUMINACIÓN

- 3 carriles para proyectores halógenos Troll con rotación en plano vertical de 90° y en horizontal 360° (20 unidades, 120w/proyector).
- 2 líneas de focos empotrados en techo, 11 focos por línea de 70w (luz blanca color 942).
- 2 carriles fluorescentes, con 16 tubos dobles por carril (potencia tubo 58 w, color 22-940)

SUELO

Porcelánico. Gris oscuro

PLANOS



GALERÍA DE FOTOS



Vista desde el acceso



Vista desde el fondo