



# FICHA TÉCNICA

# AUDITORIO



## DATOS DE CONTACTO

---

**Nombre del espacio:** Centro cultural Iortia

**Titular:** Departamento de Cultura del Ayuntamiento de Alsasua.

**Persona de contacto:** Betisa Anda (Técnica de Cultura del Ayuntamiento de Alsasua)

Responsable Técnico: Jorge Cordón

(Tfno: 618 940 445; email: dbaudiovisuales@yahoo.es)

**Dirección:** CENTRO CULTURAL IORTIA

Travesía del Frontón s/n

31800 ALSASUA (NAVARRA)

Horario de oficina: de 09:00 a 14:00 y de 16:00 a 21:00.

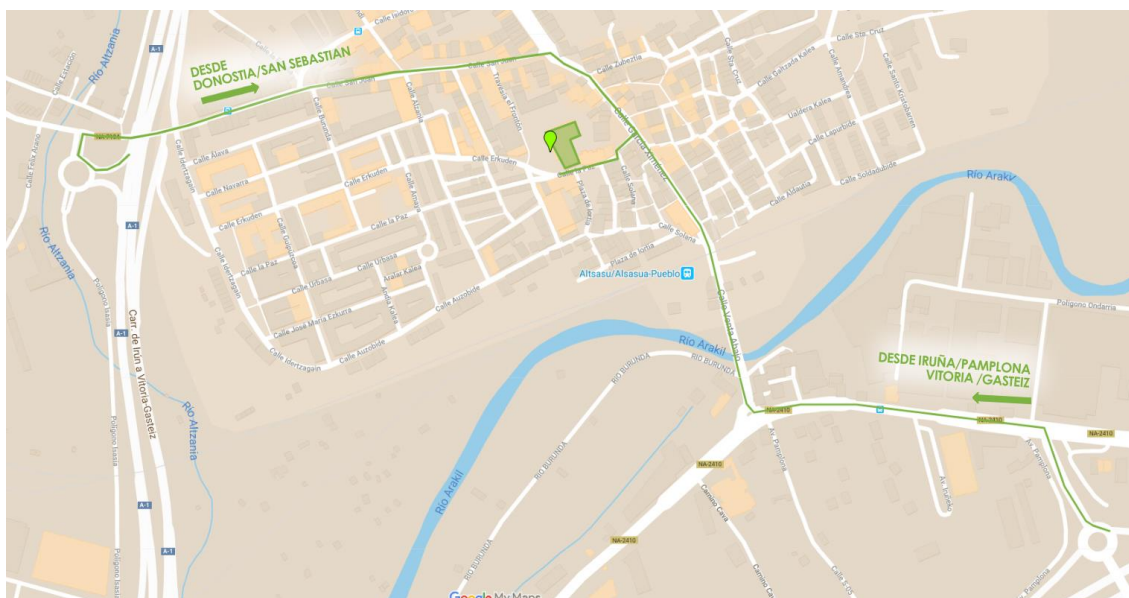
Teléfono: +34 948 564 272

Correo electrónico: [iortia@altsasu.net](mailto:iortia@altsasu.net)

Sitio web: [www.iortiakultura.com](http://www.iortiakultura.com)

## CÓMO LLEGAR

---



[https://drive.google.com/open?id=1ZTEgyD\\_dSFqt2UmhLeLPoDhmp2EHUF1X&usp=sharing](https://drive.google.com/open?id=1ZTEgyD_dSFqt2UmhLeLPoDhmp2EHUF1X&usp=sharing)

## ESPECIFICACIONES TÉCNICAS

---

### AFORO

301 localidades tipo anfiteatro. De ellas, 2 localidades reservadas para minusválidos.

Cabina de control situada en la parte superior trasera de la sala detrás de la última fila de butacas.

Medidas sala: 12,5 metros de ancho, 19 metros de fondo y 9 metros de alto.



## ESCENARIO

MEDIDAS
13,9m x 13m x 9m (ancho x fondo x altura)
Embocadura: 9,3 m x 6m (ancho x alto)
Suelo: Madera pintada de negro.

## CABINA

Situada detrás de la última fila de butacas, dispone de controles de iluminación, sonido, imagen y luz de sala. No dispone de Intercom, Seguimientos y Telón de Boca.

## MAQUINARIA

Peine: Sí				
Telón de boca: Sí	Tipo		Puesto de control	
	Americana de acción manual		Escenario hombro derecho	
Varas	Motorizadas: Sí	Nº	Carga máxima	Puesto de control
		17	150 Kg	Galería hombro derecho
	Manuales	Nº	Carga máxima	Puesto de control
	Electrificadas: Sí	Nº	Tipo	Puesto de control
		6	Motorizadas	Galería hombro derecho
Motores Puntuales	Tipo	Nº	Carga Máxima	Puesto de Control
		4	250	Control móvil
Pantalla de proyecciones	Dimensiones		Puesto de control	
	10 m		Cabina	
Observaciones	El control de los motores puntuales es móvil a través de un cable de 9 m. Este cable ha de ser conectado al peine.			

## VESTIDO ESCÉNICO

CÁMARA NEGRA				
	Foro	Nº hojas	Ancho (m)	Alto (m)
		4	6,5	6,5
	Patas	Nº hojas	Ancho (m)	Alto (m)
		10	3	6,5
	Bambalinas	Nº hojas	Ancho (m)	Alto (m)
		4	11,3	2
Observaciones	Existen dos foros. Con uno se aprovecha el fondo total del escenario. El otro se utiliza para acortar este fondo			

## ILUMINACIÓN

POTENCIA	Total		Compañías	
	70 kw		0	
SEÑAL				
CIRCUITOS	Varas	Escenario	Sala	Total
	192	48	36	279
DIMMERS	Tipo		Nº Canales	Potencia
	Betapack Zero 88		48	2000w
PROYECTORES	Tipo			Nº
	Recortes ETC 25-50°			8
	PC 1000w			28
	Par 64 CP 62			12
	Led inundación 6x30w rgb ADJ			3
	Latiguillos dimmer			60
Pupitre control 2	ETC Smartface 24/96			
Cañón proyección	Christie LX650			
Estructuras calle	Número: 4 calles			
	Peanas:4			
CICLORAMA	Rosco gris 9x6 m			

## AUDIOVISUALES

EQUIPO PA	Tipo	Nº	Potencia
	Rcf TT25A mkII +Rcf 8003 ASII		5000W
Monitores	Rcf art 312 mk4	2	400W
	1 jbl eon, 1das ds115		400W
PATCH	Sonido	Envíos: 32	Retornos:
	Imagen	Sí. Conexión HDMI.	
	P.C.	Sí. Conexión VGA.	
CONTROL	Pupitres de control	Allen heath QU16	
	Reproductores	CD	Numark cdn77 usb
		DVD	Philips 6125
		Bluray	Philips BDP7700
		Minidisk	Pioneer MJ D-508
	Ecuiladores	Behringer Ultragraph Pro FBQ 6200 31	
	Compresores	Multigate pro XR 4400 Behringer	
	Efectos	Multiefectos TC Electronic M300	
MICROFONÍA	Tipo	Nº	
	Shure SM 58	5	
	Shuire SM 57	3	
	Shenheisser e835	1	
	Shure MX412 de mesa	1	
	Inhalámbrico de mano Senheisser ew 135	1	
	Micro de mesa TBONE	1	
CABLEADO	Subpach 8 envíos 4 retornos	1	
	Cables XLR	21	
	Alargos corriente	16	
	Manguera 32 canales / 6 aux +L -R	1	
PIES MICRÓFONO		6	



CAJAS INYECCIÓN	Tipo	Nº
	D.I.	4
INTERCOM	Tipo	Nº
	Walkis motorola	2
PROYECTOR DIRECTOS	Tipo: Christie LX 650 (6.500 lúmenes)	
PROYECTOR DE CINE	Tipo NEC NC 1200C	
Observaciones	Existe:	

## OTROS

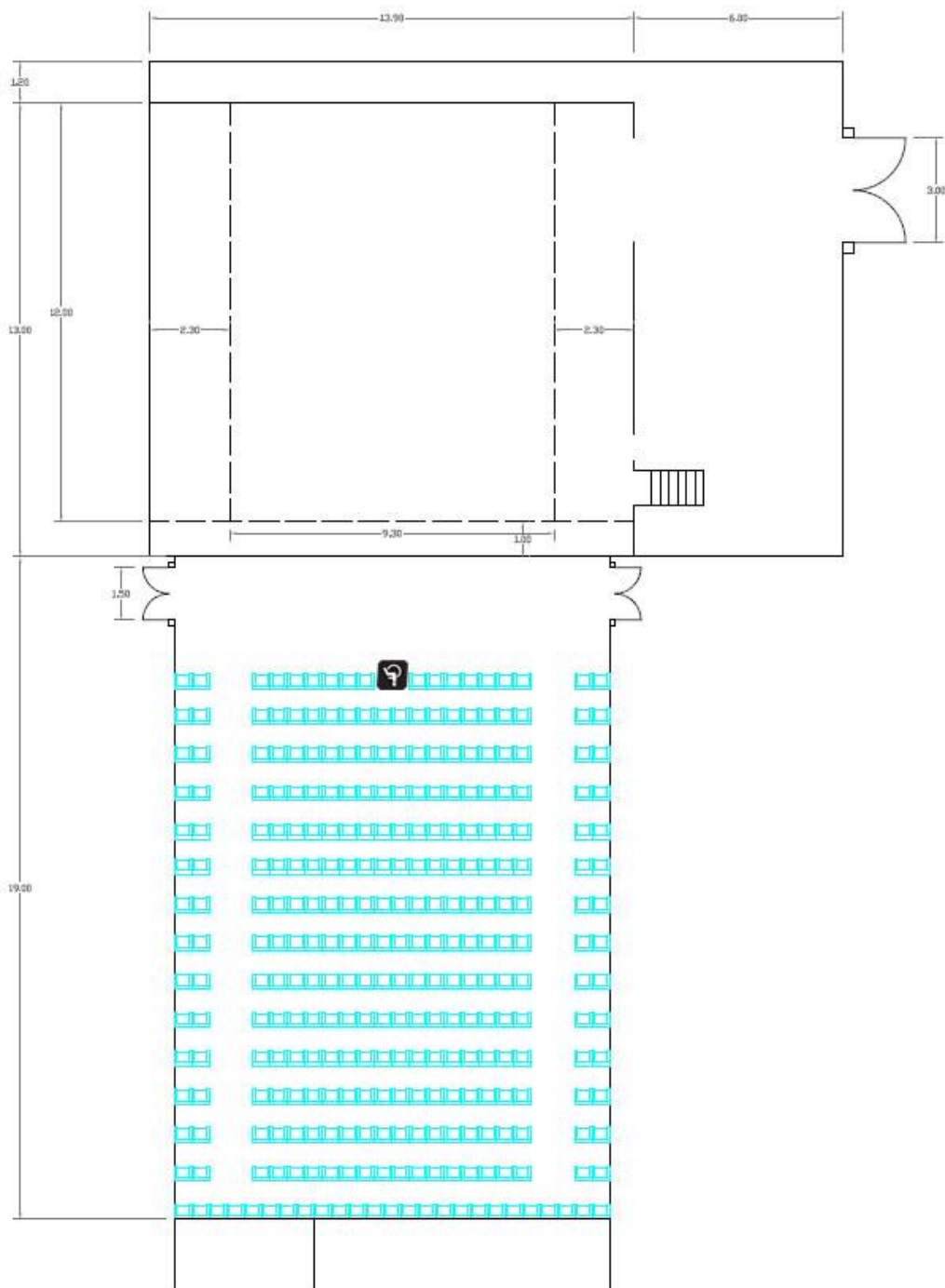
PLATAFORMAS	Nº	Ancho (m)	Fondo (m)	Alto (m)
	12	2x1		20/40/60
SISTEMAS DE ELEVACIÓN	Tipo		Altura máxima (m)	
	Escalera		8,6	
	Escalera		3	
	Escalera		1,9	
OTROS	Piano media		Yamaha	
	Atriles		40	
LÍNEAS DE VIDA				
MONTACARGAS	Sí. 1,5 x 1,5 x 2,1			

## CAMERINOS

CAPACIDAD	Nº	Servicios	Duchas
Colectivos	3	Sí	Sí
Observaciones	Hay 2 camerinos colectivos para 10-15 personas y otro para 6-8 personas, equipados con mesas, espejos, duchas, aseos y burras para vestuario. Se encuentran en la planta baja con escaleras. Hay 2 servicios completos al lado de los camerinos.		

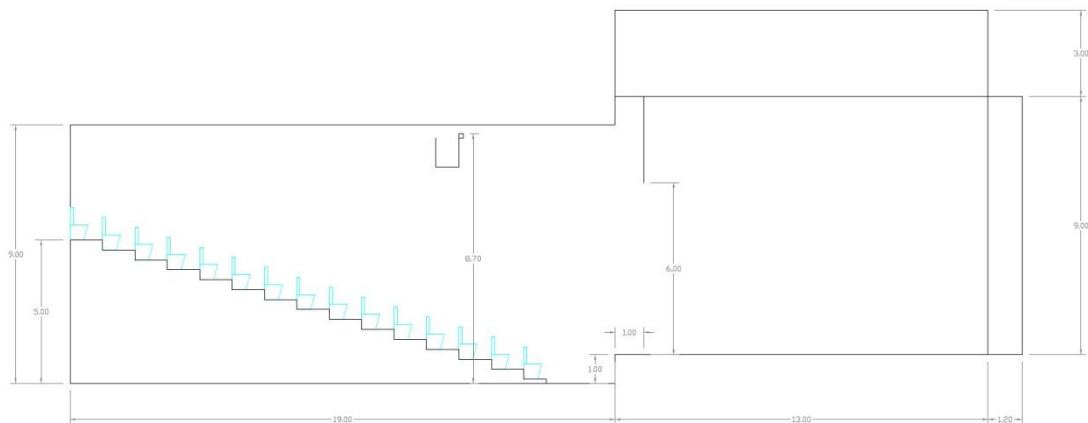
## PLANOS

### Plano sala y distribución butacas

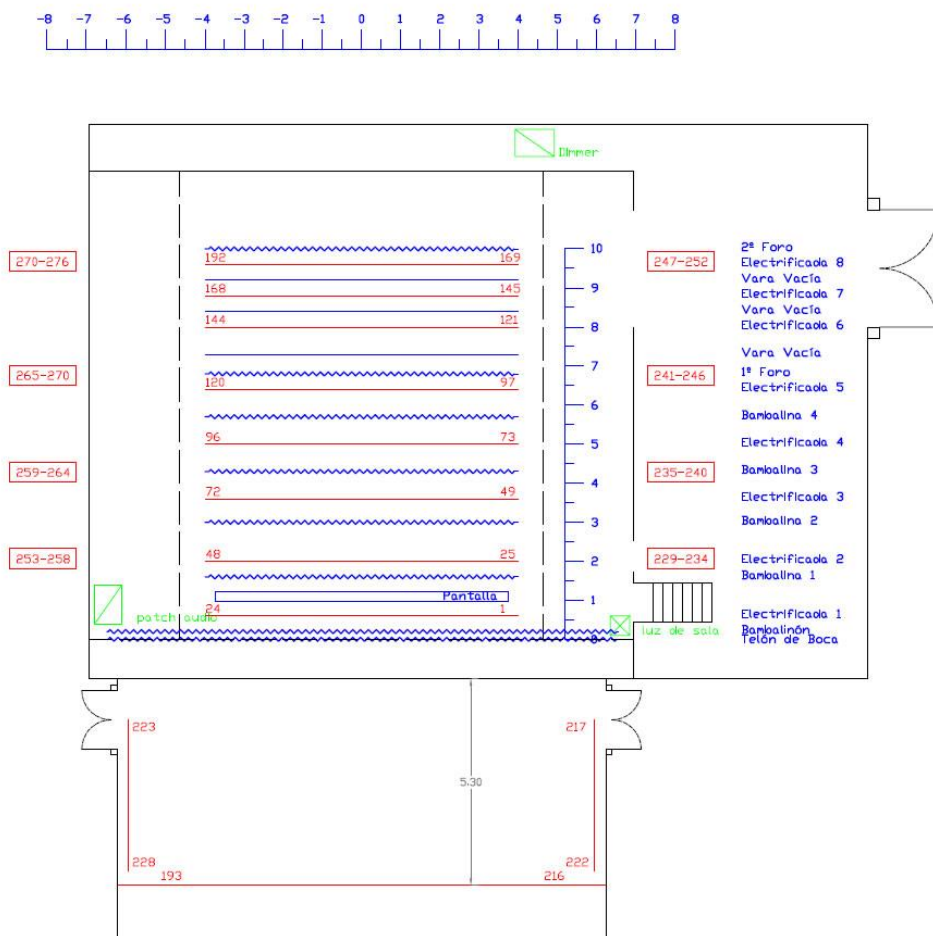


## Sección sala

Centro Cultural Iortia - Alsasua - SECCIÓN



## Distribución líneas focos



## GALERÍA DE FOTOS

---



Vista escenario



Butacas



Acceso butacas



Acceso carga desde la calle



Zona interior de carga



Cabina



Pasarela



Camerino